

Objetivos

Testar localmente o efeito das **cordinas para-fogo**,

Foco positivo para a **Biodiversidade**,

Preparação do território para a **adaptação às alterações climáticas**, ...

Impulso positivo para o sector florestal,

Projeto para **demonstração e replicação** em terrenos privados

Visitação para sensibilização,

...

Objetivos

Reduzir a vulnerabilidade do território face aos incêndios florestais,

Diversificar a **tipologia de produtos** oferecidos pela floresta,

Aumentar a área com **gestão ativa** na floresta,

Criação de um espaço para **uso múltiplo**, em espaço florestal,

Contributo para **ordenamento do território** em espaço rural,

Avaliação e monitorização da conservação e de **melhoria da fertilidade do solo**

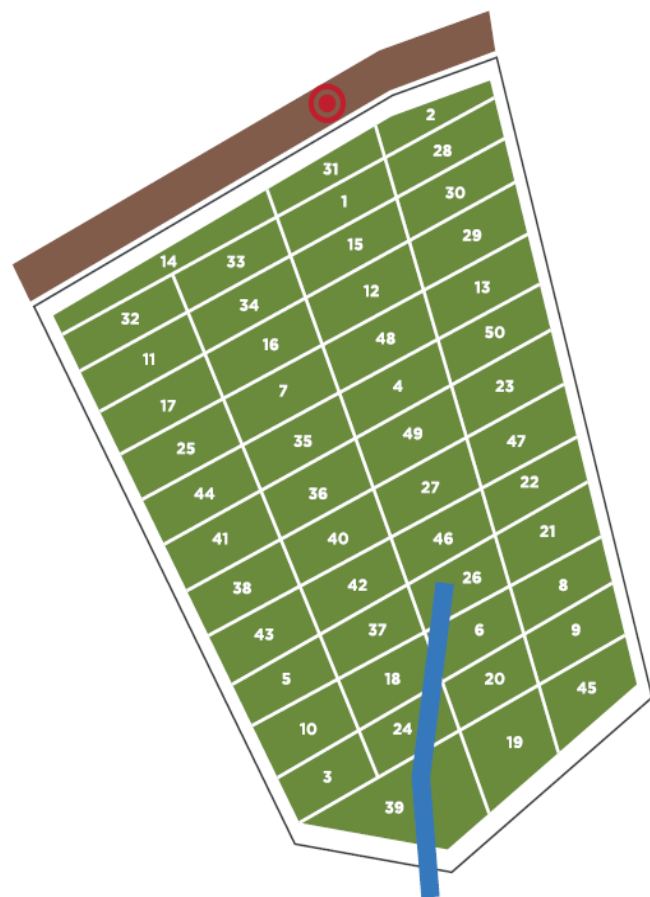
1º Classificado
Nível Nacional



ARBORETO
MUNICIPAL
ESPOSENDE

Um legado para as gerações futuras...

VENHAM CONHECER AS DIFERENTES ESPÉCIES...



VOCÊ ESTÁ AQUI
 TALHÕES
 LINHA DE ÁGUA
 CAMINHO
 FÁBRIA DE SEGURANÇA

- | | | | |
|--|---|--|---|
| | 1- <i>Abies alba</i> L.
Abeto branco | | 26- <i>Populus nigra</i>
Choupo-negro |
| | 2- <i>Abies nordmanniana</i>
Abeto do Cáucaso | | 27- <i>Populus alba</i>
Choupo-branco |
| | 3- <i>Acer campestre</i> L.
Bordo comum | | 28- <i>Pseudotsuga Menziesii</i>
Pseudotsuga |
| | 4- <i>Acer pseudoplatanus</i>
Falso Plátano | | 29- <i>Picea abies</i>
Picea Europeia |
| | 5- <i>Aesculus hippocastanum</i>
Castanheiro da Índia | | 30- <i>Picea pungens</i>
Espruce azul |
| | 6- <i>Alnus glutinosa</i>
Amieiro | | 31- <i>Pinus nigra</i>
Pinheiro negro |
| | 7- <i>Arbutus unedo</i>
Medronheiro | | 32- <i>Pinus pinea</i>
Pinheiro manso |
| | 8- <i>Betula celtiberica</i>
Bétula Portuguesa | | 33- <i>Pinus radiata</i>
Pinheiro insigne |
| | 9- <i>Betula pendula</i>
Vidoeiro pendula | | 34- <i>Pinus sylvestris</i>
Pinheiro-silvestre |
| | 10- <i>Castanea sativa</i>
Castanheiro | | 35- <i>Platanus hybrida</i>
Plátano |
| | 11- <i>Casuarina equisetifolia</i>
Casuarina | | 36- <i>Quercus cerris</i> L.
Carvalho Turco |
| | 12- <i>Cedrus atlantica</i>
Cedro do Atlas | | 37- <i>Quercus coccinea</i>
Carvalho cerquinho |
| | 13- <i>Cedrus deodara</i>
Cedro do Himalaia | | 38- <i>Quercus faginea</i>
Carvalho-vermelho |
| | 14- <i>Chamaecyparis Lawsoniana</i>
Cedro-branco | | 39- <i>Quercus ilex</i>
Azinheira |
| | 15- <i>Cryptomeria japonica</i>
Cedro japonês | | 40- <i>Quercus palustris</i>
Carvalho-dos-pântanos |
| | 16- <i>Cupressus lusitanica</i>
Cedro do Bussaco | | 41- <i>Quercus pyrenaica</i>
Carvalho negral |
| | 17- <i>Cupressus sempervirens</i>
Cipreste | | 42- <i>Quercus petraea</i>
Carvalho branco |
| | 18- <i>Fagus sylvatica</i>
Fala | | 43- <i>Quercus robur</i>
Carvalho alvarinho |
| | 19- <i>Fraxinus angustifolia</i>
Freixo comum | | 44- <i>Quercus rubra</i>
Carvalho Americano |
| | 20- <i>Fraxinus excelsior</i>
Freixo europeu | | 45- <i>Quercus suber</i>
Sobreiro |
| | 21- <i>Juglans nigra</i>
Nogueira preta | | 46- <i>Sequoia sempervirens</i>
Sequoia-vermelha |
| | 22- <i>Juglans regia</i>
Nogueira de fruto | | 47- <i>Taxodium distichum</i>
Cipreste-caduco |
| | 23- <i>Larix decidua</i>
Larício-europeu | | 48- <i>Tilia cordata</i>
Tília-de-folhas-pequenas |
| | 24- <i>Liquidambar styraciflua</i>
Liquidambar | | 49- <i>Tilia tomentosa</i>
Tília-prateada |
| | 25- <i>Liriodendron tulipifera</i>
Tulipeiro da Virgínia | | 50- <i>Ulmus minor</i>
Ulmeiro-de-folhas-lisas |